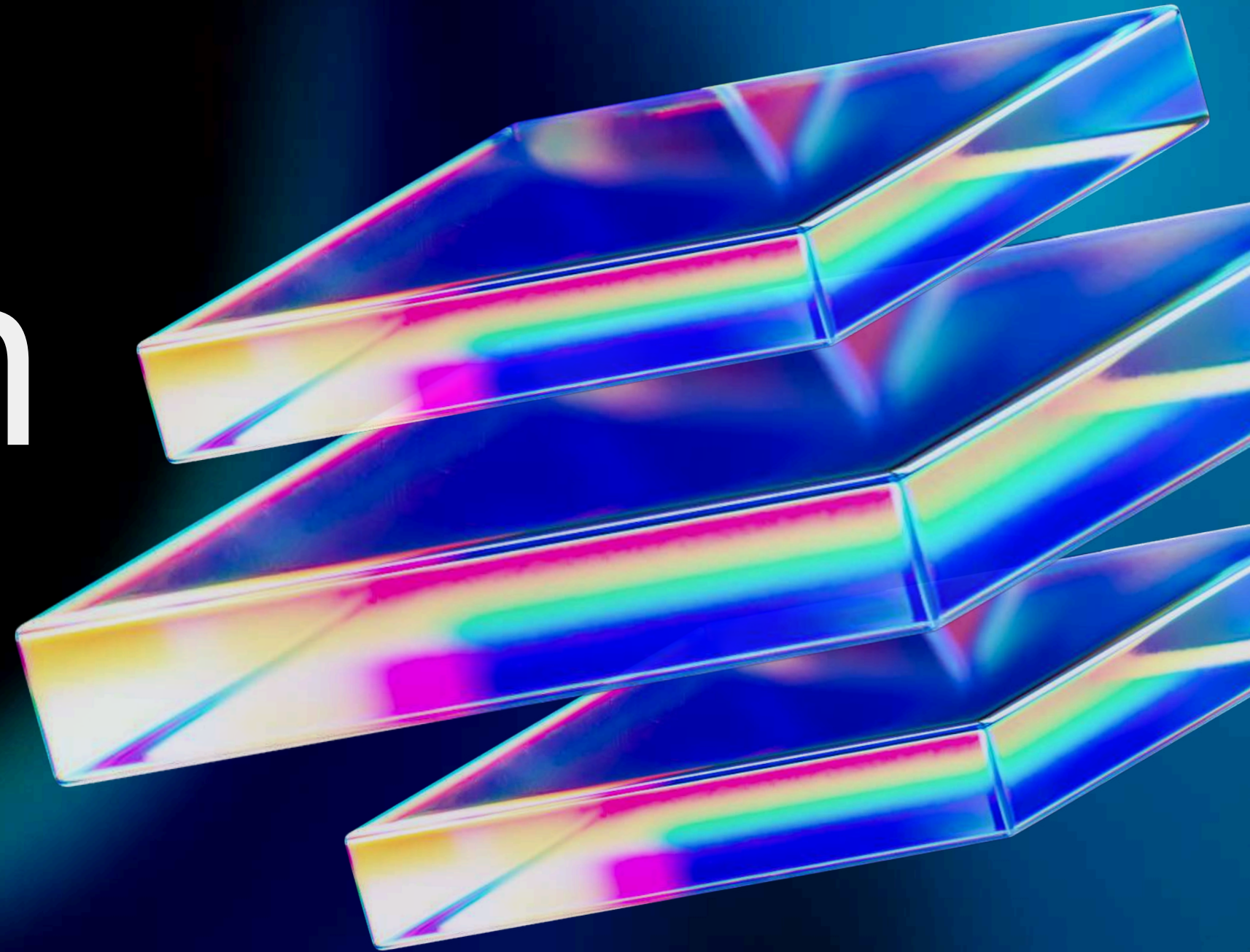




# Máster **Ejecutivo** en Inteligencia Artificial



Octubre 2026



El **Instituto de Inteligencia Artificial** es una comunidad educativa que **forma líderes** para transformar sus organizaciones mediante el **uso estratégico de la IA.**



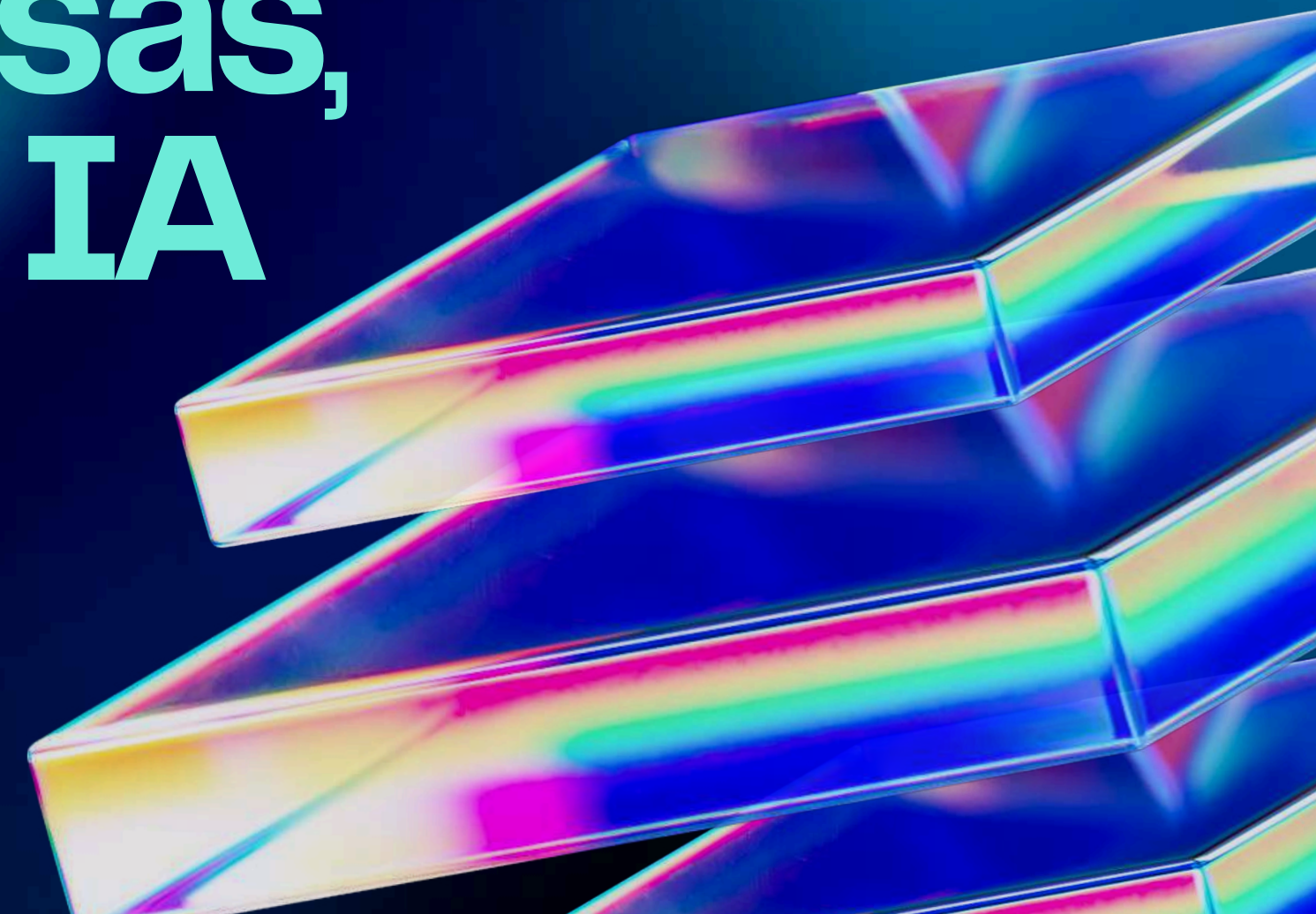
Desde **2019** hemos formado a **más de 1.500 profesionales** y colaborado con **más de 700 empresas.**

Nuestro programa insignia, el **Máster Ejecutivo en IA**, está diseñado para profesionales sin conocimientos técnicos previos que desean **entender, aplicar y liderar** proyectos de inteligencia artificial **en su entorno laboral.**





Transformamos **líderes,**  
potenciamos **empresas,**  
revolucionamos **con IA**



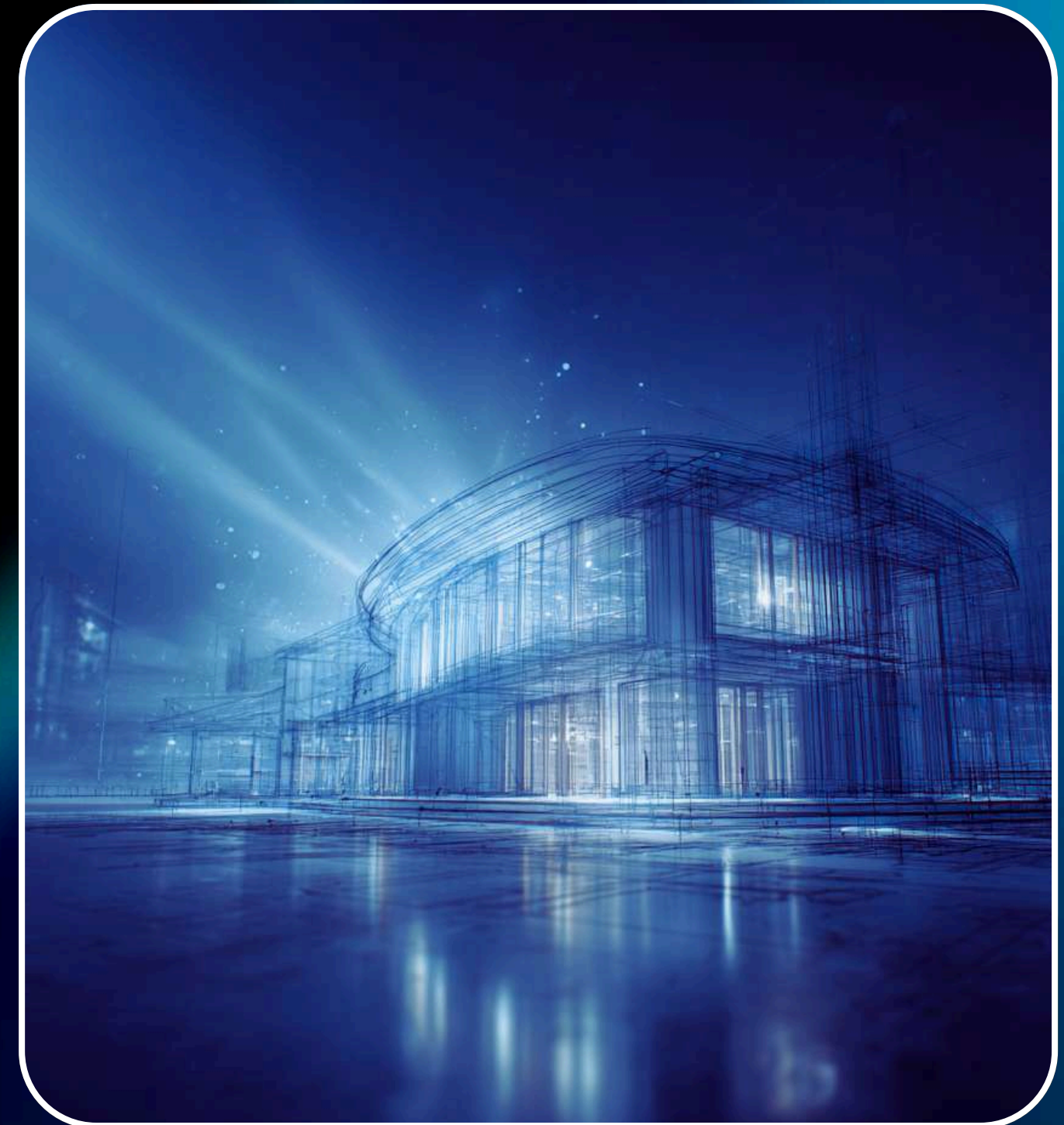


# ¿Por qué este **Máster**?



La inteligencia artificial se ha convertido en un **motor de cambio** para las empresas.

Comprender los fundamentos de la IA y cómo aplicarla de manera estratégica es esencial para **transformar negocios y mantenerse competitivo** en un mundo cada vez más disruptivo.





# Los pilares del **Máster**

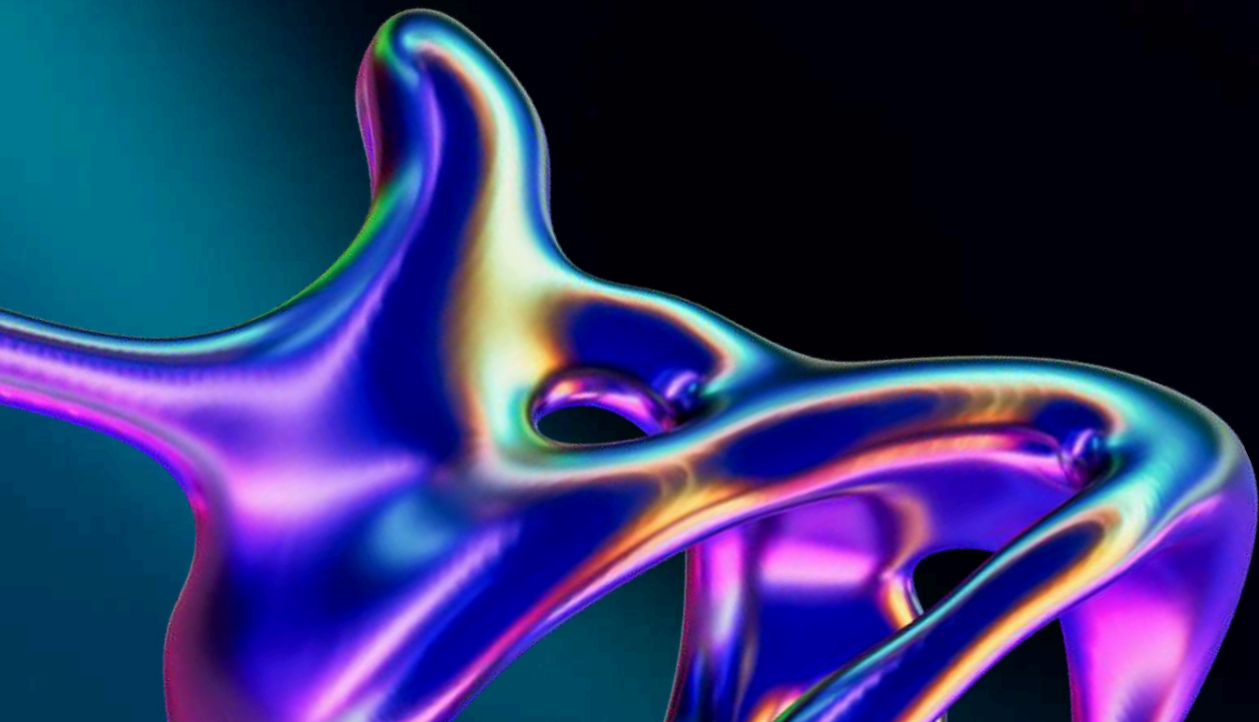
ENFOQUE ESTRATÉGICO ↗

APRENDIZAJE PRÁCTICO ↗

100% ONLINE ↗

COMUNIDAD ↗

EXPERTOS ↗





## 100% Online

A través de nuestra plataforma, el alumno **podrá acceder a todos los materiales del Máster** para poder visualizarlo en diferido.



## Enfoque práctico

El Máster cuenta con **ejercicios prácticos**, a través de los cuales los alumnos aprenderán **a evaluar y resolver casos reales con soluciones basadas en IA.**



## Sin requisitos técnicos

Nuestro enfoque único proporciona conocimientos para cualquier profesional que aspire a **orientar su carrera hacia en este campo**



## Networking

Un pilar fundamental de esta formación es la **creación de una red de contactos** para generar nuevas oportunidades laborales y de negocio.



## Eventos

Acto inaugural y acto de clausura. Una excelente oportunidad para **intercambiar experiencias y potenciar el desarrollo profesional.**



## Proyecto Fin de Máster

Planteamiento de un **problema real en el ámbito profesional** de cada alumno, que se pueda solucionar aplicando IA, con unos beneficios tangibles y una planificación viable.



# Nuestros **ponentes**



**Carlos  
Riquelme**  
*Microsoft AI*



**Javier  
Ideami**  
*The Geniverse*



**Carlos  
Santana**  
*DotCSV*



**Carlos  
Muñoz**  
*Alinia*



**Omar  
Pera**  
*Magnific*



**Victoriano  
Izquierdo**  
*Graphext*



**Cristian  
Martí**  
*Methinks AI*



**Nieves  
García**  
*Amazon*



**Elisenda  
Bou**  
*Cala AI*



**David  
Llorente**  
*Narrativa*



**Miguel Fierro**  
*Signature Management Consultants*



**Juan Carlos Requena**  
*Aquora*



**Carmen Torrijos**  
*Prodigioso Volcán*



**Alfonso Ferrández**  
*Fractional CTO*



**José Ramón Pérez**  
*Mercadona Tech*



**Javier Barrachina**  
*Facephi*



**Javier Ildefonso**  
*Kaspersky*



**Ruth Falquina**  
*Estado Latente*



**Manuel Ramón**  
*Iddeass*



**Juan Luis Hortelano**  
*Blinkfire Analytics*



**Ana Jiménez**  
*Quibim*



**Aquilino Peña**  
*Kibo Ventures*



# Nuestra **metodología**



El aprendizaje se divide  
**en tres niveles**

Nuestro Máster se desarrolla siguiendo una aproximación **bottom-up**, dividida en **3 niveles** que se corresponden con cada uno de los **bloques de contenidos**.

**NIVEL 1** **Fundamentos** de la  
Inteligencia Artificial

**NIVEL 2** **Aplicaciones** de la  
Inteligencia Artificial

**NIVEL 3** **Impacto socioeconómico**  
en las organizaciones



# Bloque 1

## Introducción a la IA

Entenderemos el **pasado y presente de la IA** con el fin de poder hablar con propiedad, sin sensacionalismos ni miedos infundados.

Aprenderemos **qué es y qué no es la IA**, qué se puede hacer con ella, cuáles son sus limitaciones, y cómo la podemos aplicar en proyectos reales.

- ¿Qué es la **IA**?
- ¿Qué se puede **hacer con la IA**?
- **Historia** de la IA
- IA **Simbólica**
- **Machine Learning**: Fundamentos y Algoritmos
- **Deep Learning**: Fundamentos y Arquitecturas
- **Software 2.0 y 3.0**
- **Elementos** del Software 2.0 y 3.0
- Análisis Exploratorio de Datos (**EDA**)
- Entrenamiento y Evaluación **de Modelos**
- Arquitecturas de **Redes Neuronales**
- **Limitaciones** del Deep Learning



# Bloque 2

## Aplicaciones de la IA

Descubriremos **cuáles son las aplicaciones actuales de Inteligencia Artificial** mientras profundizamos en los conceptos aprendidos en el bloque anterior.

El objetivo es conocer los **problemas más representativos** que se pueden resolver con IA y entender la infraestructura subyacente.

- Datos **Tabulares**
- Series **Temporales**
- Sistemas de **Recomendación**
- **Visión** Artificial
- Reconocimiento **Facial**
- **IA Generativa:** imagen, vídeo y audio
- **NLP** (Natural Language Processing)
- **Tareas** NLP
- **LLMs** (Large Language Models)
- IA **Multimodal**
- Introducción a los **Agentes**
- Elementos de un **sistema agéntico**
- Sistemas **Multiagente**
- Arquitectura **OpenClaw**
- Aprendizaje **por refuerzo**
- **Robótica**



# Bloque 3

## IA en organizaciones

Estudiaremos **qué aspectos se han de tener en cuenta** para introducir la IA en las organizaciones, así como el impacto a medio y largo plazo.

El principal objetivo es **aprender a tomar decisiones estratégicas** en torno a la IA y prepararse para los cambios que están teniendo lugar.

- **Estrategia**
- Gestión de **proyectos de IA**
- **Infraestructura**
- Mejores **prácticas y herramientas**
- Gestión de **Proveedores**
- Modelos de **Negocio**
- **Ética**
- **Regulación**
- Casos **prácticos**
- **Presente** de la IA
- **Futuro** de la IA





# Bloque 3: Itinerarios

Estudiaremos **qué aspectos se han de tener en cuenta** para introducir la IA en las organizaciones, así como el impacto a medio y largo plazo.

## MARKETING Y VENTAS

- Análisis de **mercados e industria con IA**.
- **Marketing Innovador**: Mejoras impulsadas por IA en campañas (estrategia, creatividad y ejecución).
- **Comunicación Estratégica**: Toolkit de comunicación con IA.
- **Tips de ventas con IA**: Reshaping the funnel.

## COMPLIANCE

- **Marco regulatorio** IA en Europa y España.
- Incorporación de la IA **en los equipos**, de 0 a 100.
- **Gestión del cambio**.
- **Ética y protocolos** de uso de la IA en las organizaciones.

## I+D

- Herramientas para la **digitalización e IA**
- **Investigación y desarrollo** a través de modelos de IA.
- Práctica: **agentes autónomos basados en LLMs**.
- Explorando nuevas técnicas de **entrenamiento para enseñar a los** modelos a razonar.
- **IA generativa y ciberseguridad**.
- Buenas prácticas: **acceso y gobierno de los datos en la era de la IA**.



# Bloque 3: Itinerarios

Estudiaremos **qué aspectos se han de tener en cuenta** para introducir la IA en las organizaciones, así como el impacto a medio y largo plazo.

## FINANCIERO

- Estrategias y aplicaciones de **IA en finanzas**
- Mejora de la **toma de decisiones financieras** con IA
- Análisis financiero **predictivo**.
- Automatización de la **gestión de riesgos**.
- Optimización de portafolios de **inversión mediante IA**.
- Cumplimiento **regulatorio** y detección de **fraudes**.

## ADMINISTRACIÓN Y RRHH

- **Recolección y manejo de datos** para IA en RRHH.
- Algoritmos de IA más comunes y **su aplicación en RRHH**.
- **Reclutamiento y selección** automatizados usando IA.
- Evaluación del **rendimiento de empleados** con IA.
- Personalización del **aprendizaje y desarrollo** a través de IA.
- **Chatbots y asistentes virtuales** para mejorar la experiencia del empleado.
- Análisis de **sentimiento y clima laboral** con IA.
- Predicción de **rotación de empleados** usando IA.
- Implementación de **sistemas de recomendación** en RRHH.
- **Ética y responsabilidad** en el uso de IA en RRHH.



# Ejercicios **prácticos**

Cada bloque incluye **ejercicios prácticos que permiten trabajar distintos casos reales y aplicar lo aprendido**, siempre con el acompañamiento de los docentes.

## **BLOQUE 1**

- Qué se puede **hacer con la IA**
- Fundamentos del **Deep Learning**
- **EDA** sobre un dataset con Colab
- **Limitaciones** del Deep Learning

## **BLOQUE 2**

- Aplicaciones de **IA con Datos Tabulares**
- Clasificación de **imágenes**
- Diseño de un sistema de **multiagente**
- Aplicaciones con **LLMs**

## **BLOQUE 3**

- Evaluación de **proveedores de IA**
- **Método del caso**
- **Proyecto Fin de Máster**



# Expertos en **divulgación**



## Newsletter

Nuestra newsletter con contenidos exclusivos **para aumentar tus conocimientos sobre IA.**



## Noticias

Un **resumen diario con lo más relevante de IA y negocio**, explicado de forma clara, directa y con criterio editorial.



## Webinars

**Sesiones en directo** para entender y comentar las últimas novedades en IA con enfoque en su aplicación real en los negocios.

EXPLICABLE

[Inicio](#) [Instituto de Inteligencia Art...](#) [1 Minuto de IA](#) [Archivo](#) [Acerca de](#)



1 Minuto de IA

## Webinars

 de Instituto de Inteligencia Artificial

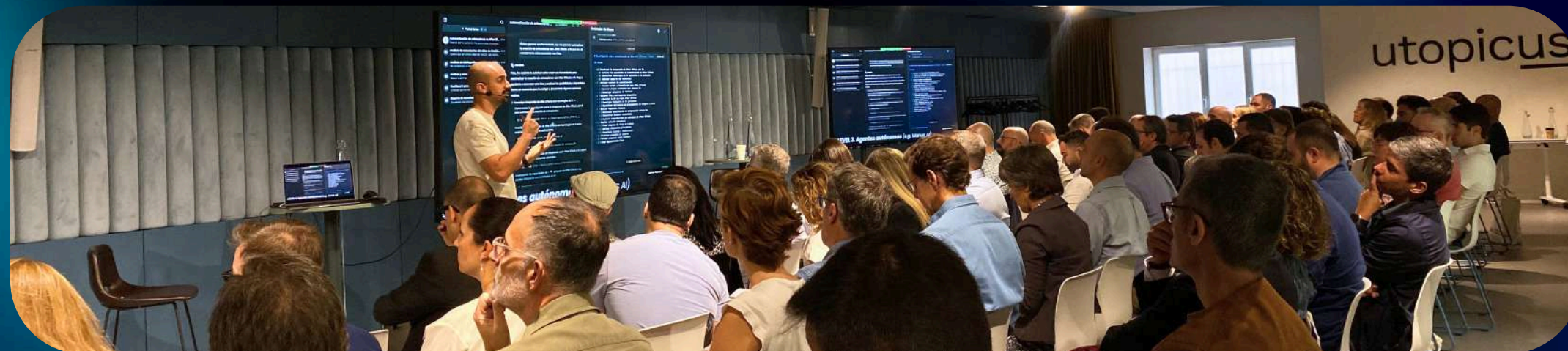
[Lista de reproducción](#) • [Público](#) • [52 vídeos](#) • [73 visualiz...](#)



# Nuestra **comunidad**



En el IIA entendemos que el aprendizaje **no termina en el aula**. Por eso organizamos eventos exclusivos, presenciales y online, que conectan a nuestra comunidad.



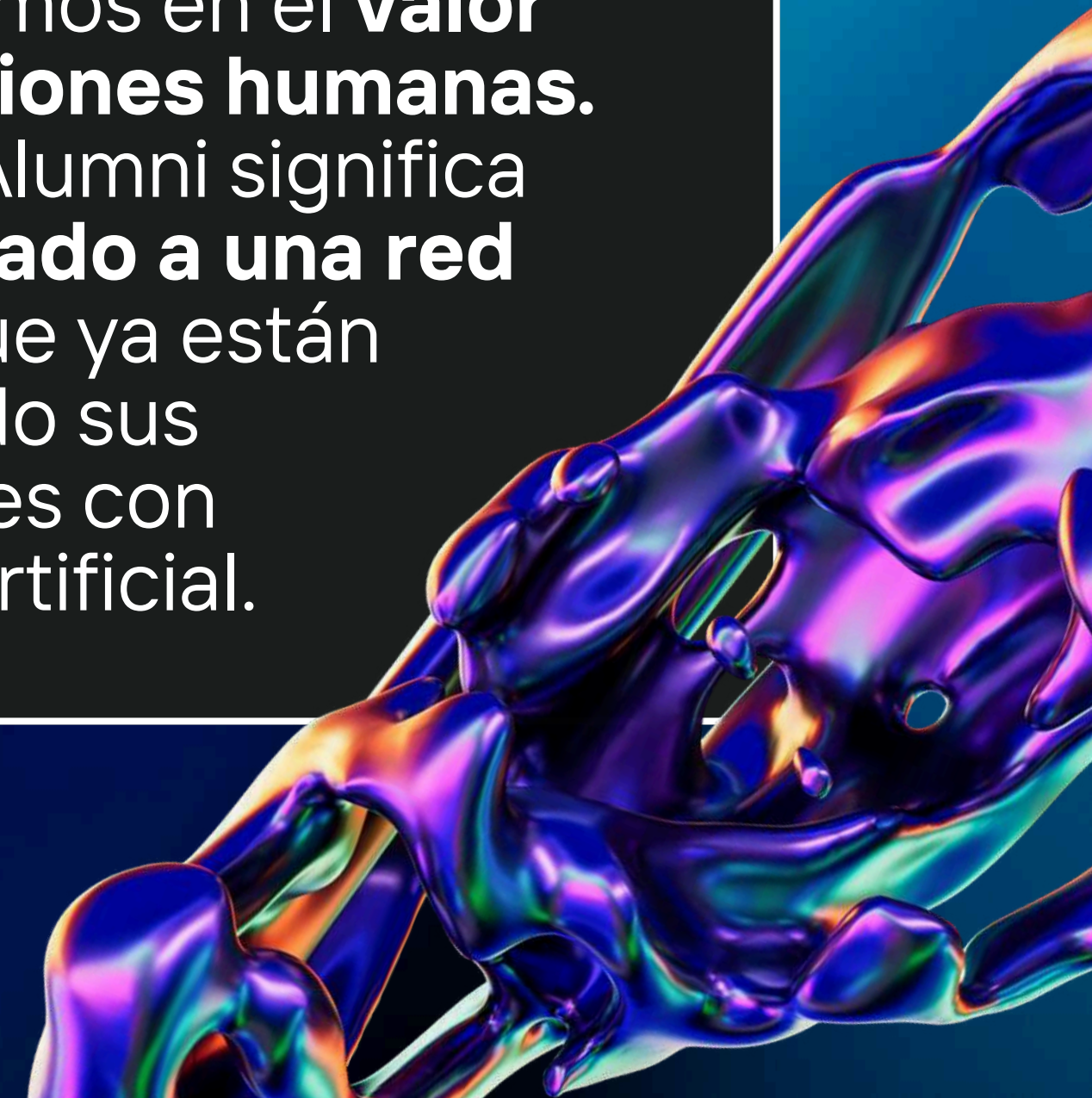


Formar parte del IIA **no termina al finalizar el Máster:** es solo el comienzo de una comunidad que sigue creciendo contigo.



Como Alumni, disfrutas de **acceso preferente a webinars, repaso de noticias semanal, eventos exclusivos y nuevas ediciones del Máster Ejecutivo en IA,** además de descuentos en formaciones intensivas y planes de empresa, así como muchas otras ventajas.

En el IIA creemos en el **valor de las conexiones humanas.** Por eso, ser Alumni significa seguir **vinculado a una red de líderes** que ya están transformando sus organizaciones con inteligencia artificial.





Las **empresas y profesionales** que han pasado por nuestro Máster Ejecutivo han experimentado una **transformación significativa en sus roles y estrategias empresariales.**





# Nuestros **alumnos**

Descubre más testimonios [aquí](#)



 **Sofía López | Magnific** (antes Freepik)

*La experiencia en el Máster fue tan enriquecedora que decidí repetir. Me ha dado una visión 360° de cómo aplicar la IA en diferentes industrias. Además, el contacto con expertos y compañeros ha sido clave para intercambiar ideas y encontrar oportunidades reales de aplicación en la empresa."*



 **Ainhoa Tellería | Minsait** (INDRA)

*"Mi participación en este Máster ha sido determinante en mi evolución profesional. Ahora mismo soy Responsable de Transformación con IA en mi organización y ayudo de forma ordenada la incorporación de esta fascinante tecnología en su día a día."*



 **Ricardo Sánchez | PLD Space** ex Airbus

*"Me ha parecido vital el haber tenido acceso y el poder preguntar directamente a expertos de primera línea en el sector, quienes nos han presentado sus casos de éxito."*

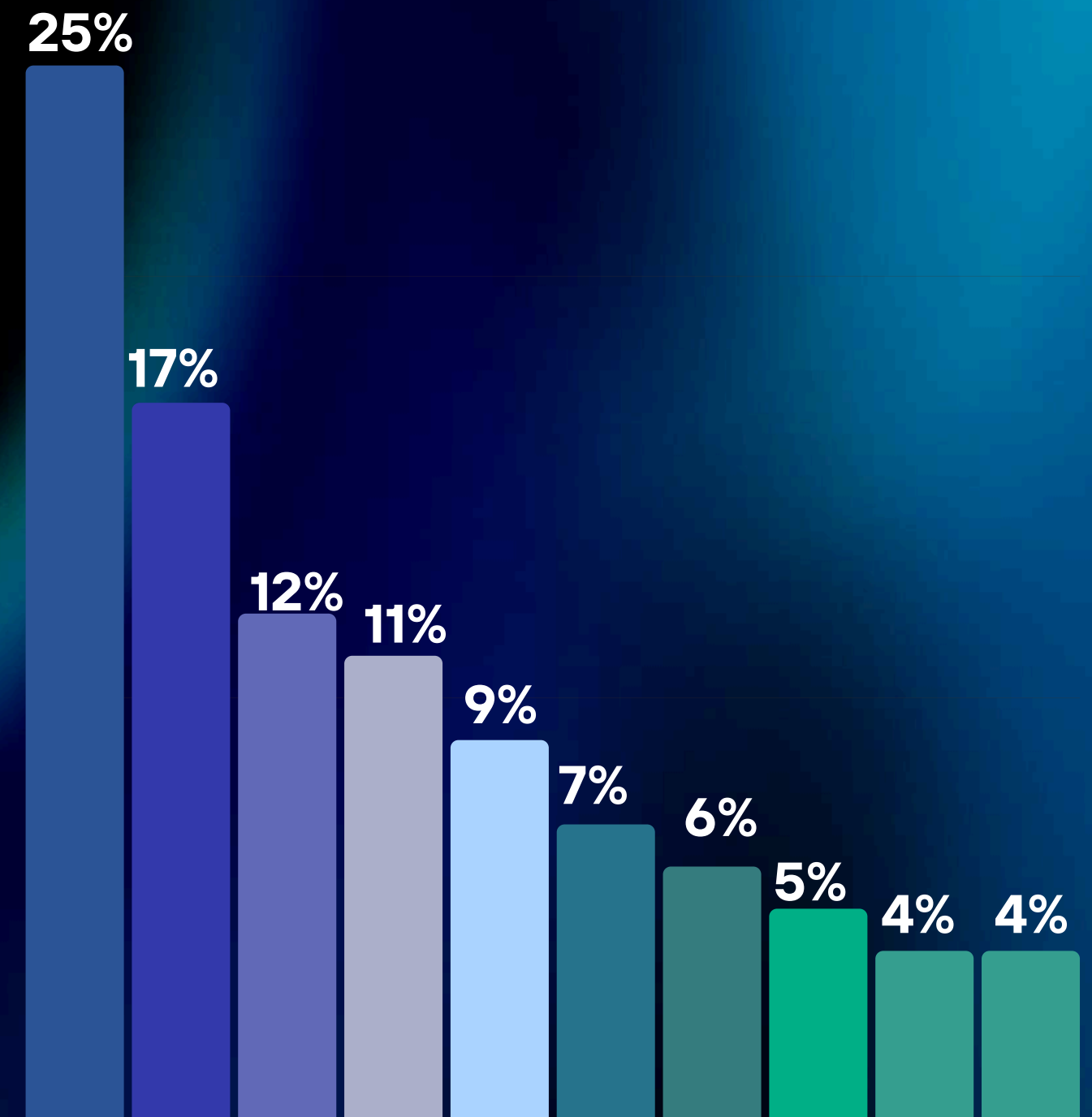


 **Alberto Navarro | HP**

*"Es una experiencia bastante transformadora a nivel profesional. Tenía algo de experiencia en IA pero nada aplicable. Después de esto ves que es el futuro en el mundo de los negocios."*

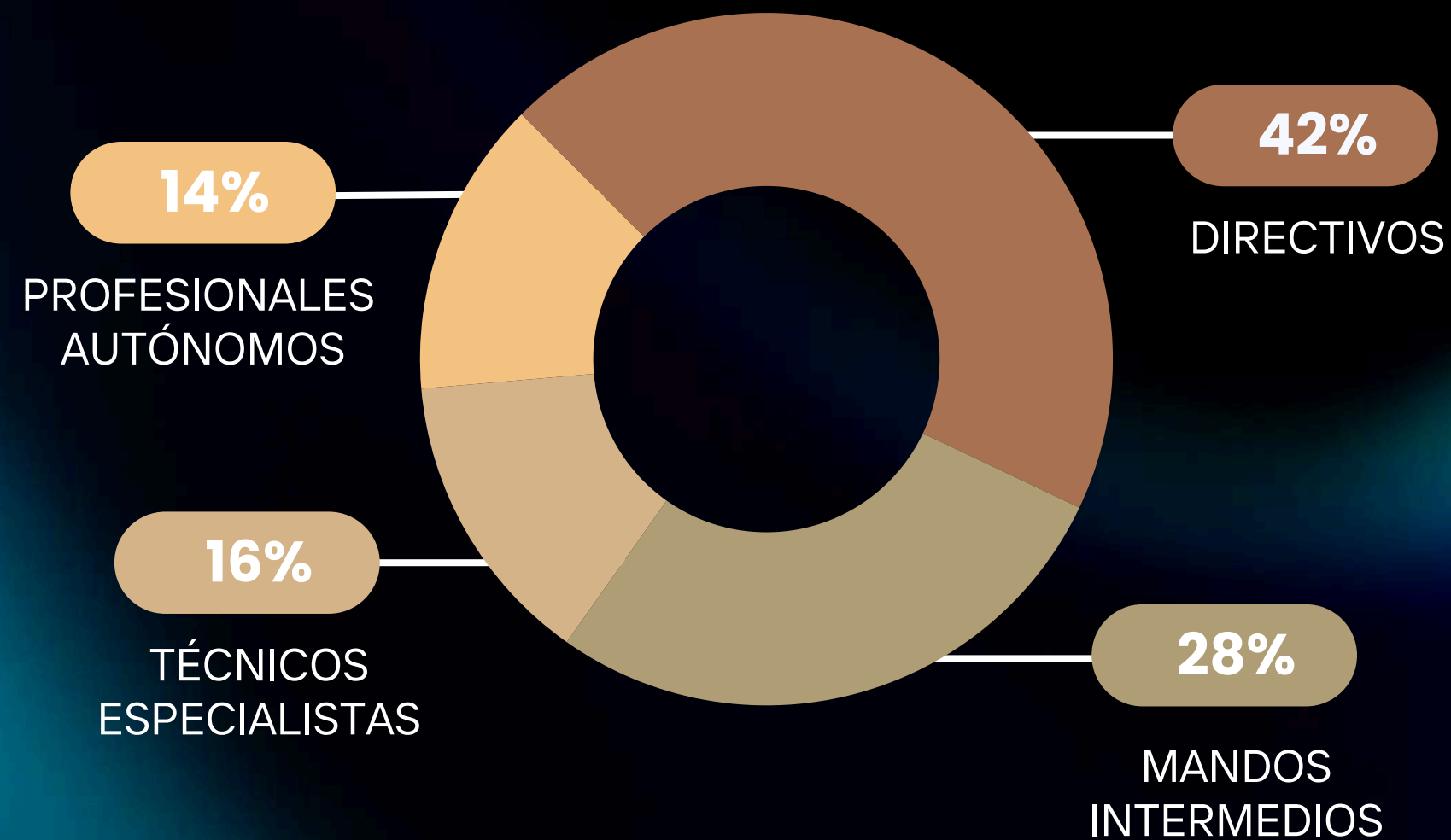


# Perfil académico de los alumnos





# Cargo profesional



- ✓ Agricultura
- ✓ Administración
- ✓ Pública
- ✓ Audiovisual
- ✓ Alimentación
- ✓ Automoción
- ✓ Banca
- ✓ Consultoría
- ✓ Diseño
- ✓ Educación
- ✓ Energía
- ✓ Farma
- ✓ Industria
- ✓ Inmobiliario
- ✓ Legal
- ✓ Marketing
- ✓ Retail
- ✓ Seguros
- ✓ Sanitario
- ✓ Servicios
- ✓ Tecnología
- ✓ Turismo
- ✓ Venture Capital
- ✓ Videojuegos



**+1500**

**ALUMNOS SE HAN  
FORMADO CON NOSOTROS**

**+35**

**SECTORES DE LA ECONOMÍA  
A LOS QUE PERTECEN  
NUESTROS ALUMNOS**

**85%**

**DIRECTIVOS Y MANDOS  
INTERMEDIOS ENTRE LOS  
CARGOS PROFESIONALES**



# ¿Qué sabrás **al terminar?**



## Qué es y qué no es la IA

La terminología asociada, los orígenes y evolución, cómo se gestiona un proyecto de IA y qué recursos hacen falta, y cuáles son las limitaciones que presenta. **Todo ello, con el fin de poder hablar de la IA con rigurosidad.**



## Dónde aplicar con éxito la IA

Dónde se puede aplicar con éxito la IA, cuáles son los problemas actuales más representativos que es capaz de resolver, con el objetivo de **crear un sustrato de ideas que nos ayude a aplicarla en nuestro negocio o ámbito profesional.**



## Cómo tomar decisiones sobre IA

Decisiones que aporten valor añadido a nuestra carrera profesional y cómo **adquirir la intuición y competencias necesarias para afrontar los cambios socioeconómicos** que van a afectar a las organizaciones en los próximos años.



# Todo lo que **debes saber**

## DURACIÓN

5 meses  
5-7 horas de dedicación semanal

## INICIO - FIN

- Inicio: 10 octubre de 2026
- Fin: 11 de febrero de 2027

## PRECIO 3.999€

*Early Bird hasta 3/07/2026 3.499€*

- Facilidades de pago (fraccionamiento)
- Garantía de reembolso de 14 días
- Planes de empresas
- Descuentos Alumni
- Bonificable parcialmente por **FUNDAE**

## PARA EMPRESAS

Muchas empresas nos han elegido para formar a varios de sus trabajadores. Para facilitar esta modalidad, contamos con **planes de empresa** que incluyen importantes descuentos en función del número de alumnos inscritos que formen parte de la misma empresa.



# Contacta **con nosotros**



[RESERVA UNA CITA](#)



[+34 623 068 412](tel:+34623068412)



[admisiones@iia.es](mailto:admisiones@iia.es)



[WWW.IIA.ES](http://www.iia.es)



[¿HABLAMOS POR WHATSAPP?](#)

